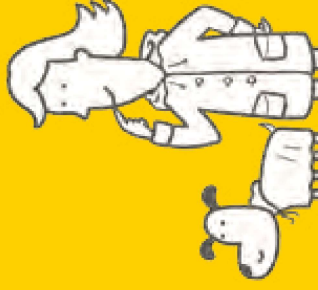


## Cosa fare DOPO l'alluvione

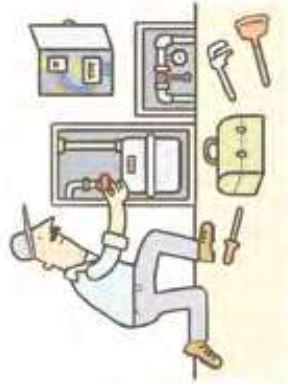


Segui le indicazioni delle autorità prima di intraprendere qualsiasi azione, come rientrare in casa, spalare fango, svuotare acqua dalle cantine ecc.



← Non transitare lungo strade allagate: potrebbero esserci voragini, buche, tombini aperti o cavi elettrici tranciati. Inoltre, l'acqua potrebbe essere inquinata da carburanti o altre sostanze.

← Fai attenzione anche alle zone dove l'acqua si è ritirata: il fondo stradale potrebbe essere indebolito e cedere.



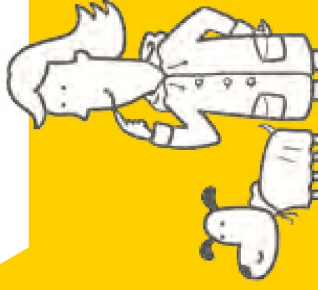
← Verifica se puoi riattivare il gas e l'impianto elettrico. Se necessario, chiedi il parere di un tecnico.

Prima di utilizzare i sistemi di scarico, informati che le reti fognarie, le fosse biologiche e i pozzi non siano danneggiati.

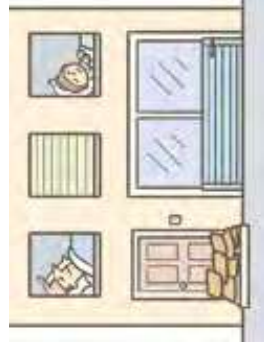


Prima di bere l'acqua dal rubinetto assicurati che ordinanze o avvisi comunali non lo vietino; non mangiare cibi che siano venuti a contatto con l'acqua dell'alluvione: potrebbero essere contaminati.

## Cosa fare DURANTE l'allerta

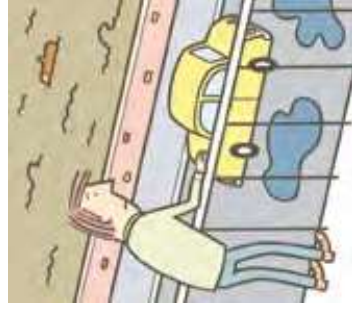


Tieniti informato sulle criticità previste sul territorio e le misure adottate dal tuo Comune. →



← Non dormire nei piani seminterrati ed evita di soggiornarvi.

← Proteggi i locali che si trovano al piano strada e chiudi le porte di cantine, seminterrati o garage solo se non ti esponi a pericoli.



Se ti devi spostare, valuta prima il percorso ed evita le zone allagabili.

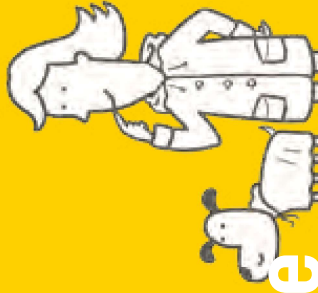
→ Valuta bene se mettere al sicuro l'automobile o altri beni: può essere pericoloso.

← Condividi quello che sai sull'allerta e sui comportamenti corretti.



← Verifica che la scuola di tuo figlio sia informata dell'allerta in corso e sia pronta ad attivare il piano di emergenza.

**IO NON  
RISCHIO**  
alluvione



## Cosa fare DURANTE l'alluvione

### Se sei in un luogo chiuso

- ➔ Non scendere in cantine, seminterrati o garage per mettere al sicuro i beni: rischi la vita.
- ➔ Non uscire assolutamente per mettere al sicuro l'automobile.
- ➔ Se ti trovi in un locale seminterrato o al piano terra, sali ai piani superiori. Evita l'ascensore: si può bloccare.



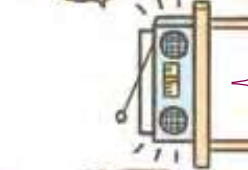
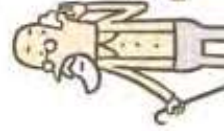
➔ Aiuta gli anziani e le persone con disabilità che si trovano nell'edificio.

- ➔ Chiudi il gas e disattiva l'impianto elettrico. Non toccare impianti e apparecchi elettrici con mani o piedi bagnati.
- ➔ Non bere acqua dal rubinetto: potrebbe essere contaminata.

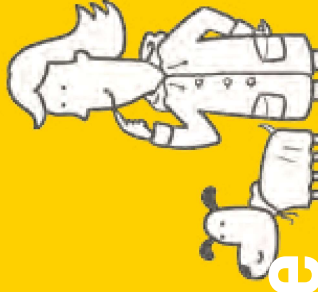


➔ Limita l'uso del cellulare: tenere libere le linee facilita i soccorsi.

➔ Tieniti informato su come evolve la situazione e segui le indicazioni fornite dalle autorità.



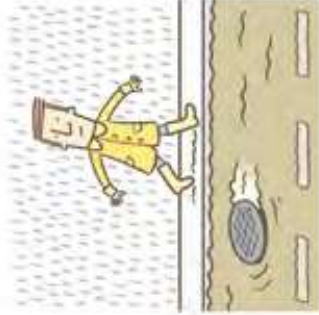
**IO NON  
RISCHIO**  
alluvione



## Cosa fare DURANTE l'alluvione

### Se sei all'aperto

- ➔ Allontanati dalla zona allagata: per la velocità con cui scorre l'acqua, anche pochi centimetri potrebbero farti cadere.
- ➔ Raggiungi rapidamente l'area vicina più elevata evitando di dirigerti verso pendici o scarpate artificiali che potrebbero franare.



➔ Fai attenzione a dove cammini: potrebbero esserci voragini, buche, tombini aperti ecc.

➔ Evita di utilizzare l'automobile. Anche pochi centimetri d'acqua potrebbero farti perdere il controllo del veicolo o causarne lo spegnimento: rischi di rimanere intrappolato.



➔ Evita sottopassi, argini, ponti: sostare o transitare in questi luoghi può essere molto pericoloso.

➔ Limita l'uso del cellulare: tenere libere le linee facilita i soccorsi.

➔ Tieniti informato su come evolve la situazione e segui le indicazioni fornite dalle autorità.